

Miércoles, 26 de febrero de 2014

[GALERÍAS GRÁFICAS](#)
[CANALES](#)
[BLOGS](#)
[PARTICIPACIÓN](#)
[HEMEROTECA](#)
[BOLETÍN](#)
[ESPECIALES](#)
[MAPA WEB](#)

diariodejerez.es

OCIO Y CULTURA

[PORTADA](#)
[JEREZ](#)
[ANDALUCÍA](#)
[DEPORTES](#)
[ACTUALIDAD](#)
[TECNOLOGÍA](#)
[CULTURA](#)
[TV](#)
[SALUD](#)
[OPINIÓN](#)
[CREER CREAR](#)
[GRÁFICOS](#)
[OCIO Y CULTURA](#)
[CINE](#)
[DE LIBROS](#)
[MAPA DE MÚSICAS](#)
[RESERVA FLAMENCA](#)
Diario de Jerez. Noticias de Jerez [Cultura](#) [Ocio y Cultura](#) [El pellizco de la emoción se siente en 'ArteaDiario'](#)

El pellizco de la emoción se siente en 'ArteaDiario'

El pintor malagueño Alberto Lorca inaugura mañana jueves, a las 19 horas, una muestra de su 'obra flamenca'

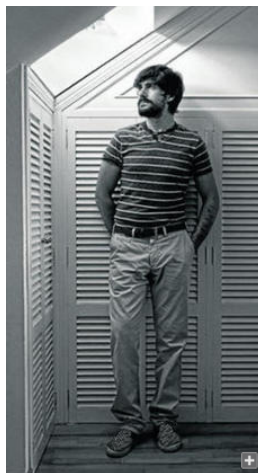
A. CALA JEREZ | ACTUALIZADO 26.02.2014 - 05:00

0 comentarios 0 votos

Share

En el marco del XVIII Festival de Jerez, el lienzo de emociones no tiene fin. Un programa de espectáculos y estrenos flamencos sobre las tablas y, en paralelo, trasladados a las paredes de 'ArteaDiario', todos esos sentimientos, escenificados en las obras del malagueño Alberto Lorca. Una exposición que se inaugurará mañana jueves, en dicha sala de *Diario de Jerez*, a las 19 horas.

Obras inspiradas en el mundo del flamenco y el baile en una muestra que lleva por título 'Emociones en el Flamenco'. En ella se revelan momentos "muy explícitos que explican de una manera muy amplia el mundo del flamenco, buscando un poco el arquetipo de la fiesta, del baile y del cante. En una sola obra se pueden representar muchos momentos del baile y del cante. Es representar la esencia", comenta Lorca. La exposición se compone de ocho óleos sobre lienzo, cuatro dibujos y una video-creación, en los que retrata con su personal estilo las escenas y los sentimientos que envuelven al baile y al mundo del flamenco. Con un estilo fuera de las convenciones conocidas, goza de un talento con el uso del color, la luz y las sombras en sus trabajos, caracterizados por la presencia figurativa que simbolizan y representan "el pellizco de un momento o una emoción". En su obra alude a una transfiguración de la realidad con el movimiento fluido de sus figuras y el uso de colores fuertes y puros para así arrastrar una fuerza psicológica a las escenas que representa con aire dramático. Algunas de dichas obras están inspiradas en la figura de la bailaora jerezana Leonor Leal. "La vi bailar por casualidad en Sevilla y me encantó", confiesa el autor, quien ahora está trabajando en una serie dedicada a 'Emociones en la pareja'.



El artista malagueño Alberto Lorca en una imagen reciente.

El autor reconoce que la evolución que ha seguido en sus últimas creaciones "ha sido brutal". Lorca intenta pintar lo que no se ve, "lo que va por dentro, esas emociones... Pero esas emociones tienen que ser la esencia, la razón, el corazón, el centro de un momento o de una situación. Incluso de todo ello surgen retratos". Figuras planas, colores planos que se van complicando hasta parir un cuadro goyesco que representa con caras y ojos la esencia, que le permite tener más plasticidad y trabajar más con ella. "No es materializar -añade- los sentimientos exactamente, es aumentar el código de trabajo de manera que me permita una mayor variedad de representaciones y expresividad. Se pasa al tercer plano. Busco la fuerza en la expresión, que se desgarre, la complejidad, el impacto que me han llevado a una evolución importante". Entre sus obras destacan piezas como 'El niño', 'Amantes', 'Tablao', 'La Arrancá' y 'Resignación', trabajos que pertenecen a la colección 'Emociones' -que fue el origen de todo- y a 'Emociones en el Flamenco'.

Con un estilo libre y vanguardista, Lorca centra su obra en la esencia de las cosas, de los elementos, de las emociones y de los materiales que utiliza. Sobre lienzos y con óleos que llega a mezclar con agua, traslada sus ideas de la forma más pura y desgarradora. Sus formas, arquetipo de expresividad, tienen como referencia al Mito de la Caverna de Platón. El dualismo de la filosofía describe, por un lado el mundo sensible, mundo de oscuridad y de conocimientos confusos y por otro el mundo inteligible, de conocimientos claros y donde reside la Idea suprema del Bien. Lorca ilustra el camino de ascenso que debe recorrer el artista desde las meras expresiones formales, mundo sensible de la realidad hasta el conocimiento de la representación ideal de la realidad, mundo inteligible (esencia, ideas, emociones).

0 comentarios 0 votos

0 COMENTARIOS

Ver todos los comentarios

EL PODCAST DE

La ventana Pop

CON LA COLABORACIÓN DE scannerfm.com

CRÍTICAS

Nebraska
La verdad de una historia redime a Alexander Payne

★★★★★ leer más

ver más críticas

CINE y CARTELERA

LIBROS

mapa de MÚSICAS

pop flamenco jazz clásica

La ventana Pop

un blog de Blas Fernández

El diario de Próspero

por Pablo Bujalance

[GALERÍAS GRÁFICAS](#) |
 [CANALES](#) |
 [BLOGS](#) |
 [PARTICIPACIÓN](#) |
 [HEMEROTECA](#) |
 [BOLETÍN](#) |
 [ESPECIALES](#) |
 [MAPA WEB](#)

[Su comentario](#)
[PORTADA](#) |
 [JEREZ](#) |
 [ANDALUCÍA](#) |
 [DEPORTES](#) |
 [ACTUALIDAD](#) |
 [TECNOLOGÍA](#) |
 [CULTURA](#) |
 [TV](#) |
 [SALUD](#) |
 [OPINIÓN](#)

Normas de uso
 Este periódico no se responsabiliza de las opiniones vertidas en esta sección. No se publicarán mensajes de contenido ofensivo o discriminatorio.

© Joly Digital |
 [Aviso legal](#) |
 [Quiénes somos](#) |
 [RSS](#)
[www.diariodecadiz.es](#) |
[www.diariodesevilla.es](#) |
[www.diariodejerez.es](#) |
[www.europasur.es](#) |
[www.eldiadecordoba.es](#) |
[www.huelvainformacion.es](#) |
[www.granadahoy.com](#)
[www.malagahoy.es](#) |
[www.elalmeria.es](#) |
[www.anuariojolyandalucia.com](#) |
[www.saberuniversidad.es](#)

SITIOS RECOMENDADOS
[Oferta formativa](#) |
["DEPOSITOS"](#) |
[Madrid tickets.com](#) |
[ENTRADAS CONCIERTO](#) |
[Cursos oposiciones](#) |
[Real Madrid tickets](#) |
[Entradas Real Madrid](#) |
[Ofertas de empleo](#) |
[Cursos en Madrid](#) |
[Formación a distancia](#) |
[Empleo](#) |
[Vuelos baratos](#)

[Blna o web](#)

News from home
un blog entre imágenes